

Form & Abmessungen

Die **Regelwerke** des **ZVDH** und **ZVSHK** fordern eine Schenkellänge (C1), bei z. B. 6 tlg. Rinnenhaltern von mindestens 300 mm.

Der **NFK® Rinnenhalter** mit dem vergrößerten, lochfreien Abstand stellt sicher, dass alle Vorgaben aus den Fachregeln hinsichtlich Form und Länge eingehalten werden.

Chargen-Nummer

Darüber hinaus sind moderne Rinnenhalter mit einer **Chargen-Nummer** versehen, die eine lückenlose Rückverfolgung bis hin zum Stahl-Vorlieferanten ermöglichen.



EAN-Code & Bund Aufkleber

Zudem finden sich auf den einzelnen Bunden Aufkleber, die aufzeigen um was für Halter (Größe) es sich handelt. Ein **EAN-Code** erleichtert das Handling im Vertrieb.



Bund-Aufkleber

Bezeichnung: 40/5/5 FF
Prod.-Datum: 12.07.13
Schicht: 001
EAN-Code: 4028797115239



Fazit:

Wer auf Sicherheit setzt, sollte zukünftig darauf achten, nur noch **Norm- und Fachregel-konforme Rinnenhalter** wie die **NFK® Rinnenhalter** zu verarbeiten.

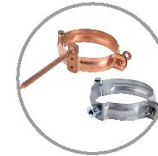
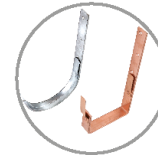
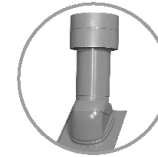
Den Nachweis einer fachgerechten Ausführung der Arbeit muss der Handwerker erbringen. Dies kann nur unter Verwendung entsprechender Produkte gelingen.

Mit der beim **Zentralverband des Dachdeckerhandwerks** hinterlegten, über den gesetzlichen Rahmen hinausgehenden **Materialgarantie**, tragen wir zusätzlich für mehr Sicherheit des Dachhandwerkers bei!

LEMPHIRZ GmbH & Co. KG

Walpurgisstraße 40
47441 Moers

Telefon: 02841/142-0
Fax: 02841/142-42
E-Mail: info@lemphirz.de



NEU!

LEMPHIRZ:

NFK® Rinnenhalter

Der Normen- und Fachregel- Konforme Rinnenhalter



Neues Lochbild mit einem vergrößerten lochfreiem Abstand

Gesenkte Nagellöcher

Hoher Korrosionsschutz (Klasse A) gemäß DIN EN 1462

Geprüfte Tragfähigkeit gemäß DIN EN 1462

Formgebung gemäß der Fachregeln für Metallarbeiten im Dachdeckerhandwerk

Kennzeichnung gemäß DIN EN 1462

Folgende Punkte muss der Dachhandwerker beim Kauf und der Verwendung von Rinnenhaltern besonders beachten:

Tragfähigkeit

Rinnenhalter müssen gemäß **DIN EN 1462** der Tragfähigkeitsklasse **H** für **hohe** Belastung oder **L** für **leichte** Belastung entsprechen.

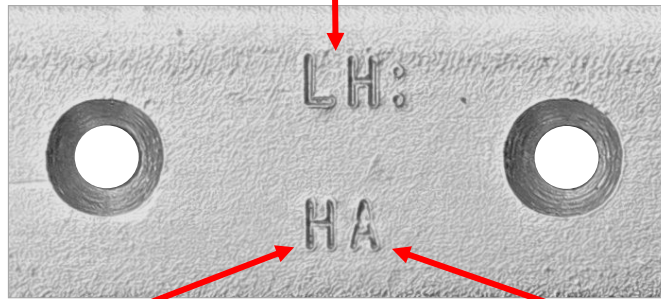
Korrosionsschutz

Für Deutschland wird die **Korrosionsschutzklasse A** gemäß **DIN EN 1462** für Rinnenhalter aus Stahl gefordert.

Kennzeichnung

Auch die Kennzeichnung der Rinnenhalter ist in der **DIN EN 1462** geregelt. Demnach müssen Rinnenhalter mit folgenden Kennzeichnungen versehen werden:

Name oder Zeichen des Herstellers (z. B. **LH**)

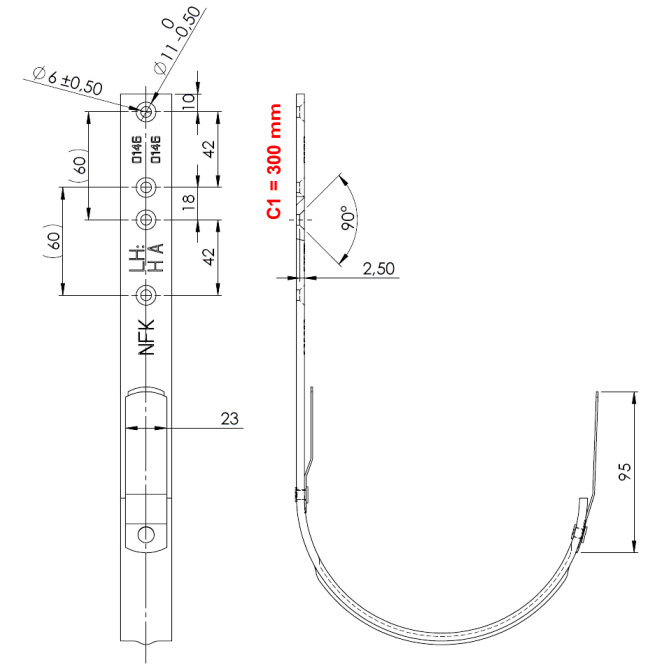


Tragfähigkeitsklasse
H (Hoch) oder
L (Leicht)

Klasse des Korrosionswiderstandes
A

Nur ein ordnungsgemäß gekennzeichnete Rinnenhalter entspricht auch der Norm!

Der moderne NFK® Rinnenhalter



Beispielzeichnung: 6tlg. Rinnenhalter mit 2 Federn

Optimierter Lochabstand

Um eine ordnungsgemäße Befestigung zu gewährleisten, wird in den neuen **Fachregeln für Metallarbeiten im Dachdeckerhandwerk** ein vergrößerter lochfreier Abstand von der Hinterkante der Rinne bis zum ersten Befestigungsloch gefordert.

Mit der neuen Lochanordnung und dem zusätzlichen 4. Loch ist **LempHirz** die intelligente Umsetzung der neuen **Fachregel für Metallarbeiten im Dachdeckerhandwerk** gelungen.

Der Verarbeiter erhält mehr Möglichkeiten für eine fachgerechte Befestigung als bisher.