

Schützt den Keller vor steigendem Grundwasser und Rückstau

ACO Therm® Lichtschacht



ACO. Die Zukunft der Entwässerung.



Die ACO Systemkette schafft die Entwässerungslösungen für die Umweltbedingungen von morgen

Zunehmend extreme Wetterereignisse erfordern immer komplexere Entwässerungskonzepte. Hierfür schafft ACO kluge Systemlösungen, die in beide Richtungen funktionieren: Sie schützen die Menschen vor dem Wasser – und umgekehrt. Jedes ACO Produkt sichert innerhalb der ACO Systemkette den Weg des Wassers mit dem Ziel, es ökologisch und ökonomisch sinnvoll weiterverwerten zu können. Innerhalb der ACO Gruppe unterstützt ACO Hochbau die globale Systemkette mit schützenden Bauelementen und Entwässerungssystemen für moderne und nachhaltige Architektur im privaten und gewerblichen Hochbau.

2
III



collect:
Sammeln und
Aufnehmen

- Entwässerungsrinnen und Hofabläufe
- Fassadenrinnen
- Badentwässerung
- Bodenabläufe
- Schachtabdeckungen



clean:
Vorreinigen und
Aufbereiten

- Schuhabstreifer



hold:
Abhalten und
Rückhalten

- Kellerfenster
- druckwasserdichte Lichtschächte
- Rückstausysteme



release:
Pumpen, Ableiten und
Wiederverwenden

- Linienversickerung
- Rasenwaben und Kiesstabilisierung
- Hebeanlagen



ACO Systemkette
in Aktion

Inhalt	Seite
Einleitung/Inhaltsverzeichnis	2
ACO Therm® Lichtschacht Übersicht, Vorteile	4
Roste und Abdeckungen	6
Aufstockelemente	8
Lüftungsschächte und Verschlüsse	10
Lichtschächte Artikelnummern	12
Abdeckungen und Adapterwinkel Artikelnummern	14
Lichtschachtroste und Abdeckungen Artikelnummern	16
Aufstockelemente Artikelnummern	18
Aufstockelemente mit verlängerten und verkürzten Seitenschenkeln	19
Montagesets Artikelnummern	21
Montagesets für Aufstockelemente	22
Druckwasserdichte Montage	23
Lichtschachtmontage, Ausführungen ACO Therm® Block	24
ACO Therm® System	26



ACO Therm® Lichtschacht



Jedes Produkt von ACO Hochbau unterstützt die ACO Systemkette

ACO Therm® Lichtschacht

Für ausreichend Licht im Keller sorgt der ACO Therm® Lichtschacht in verschiedenen Abmessungen. Er kann druckwasserdicht montiert werden – auf dem ACO Therm® Block sogar wärmebrückenfrei und ohne Bohrungen.

Der ACO Therm® Lichtschacht ist mit Tiefen von 40, 50 und 60 cm erhältlich und kann durch ein Aufstockelement in der Höhe erweitert werden.

Robust im Einsatz, flexibel in der Ausführung – der ACO Therm® Lichtschart

Der ACO Therm® Lichtschart in verschiedenen Ausführungen sorgt für ausreichend Licht im Keller. Er kann druckwasserdicht montiert werden – auf dem ACO Therm® Block sogar wärmebrückenfrei und ohne Bohrungen in die Kellerwand.

Der ACO Therm® Lichtschart ist in den Tiefen 40, 50 und 60 cm erhältlich und kann durch Aufstockelemente in der Höhe erweitert werden. Unterschiedliche Abdeckungen sorgen darüber hinaus für ausreichenden Schutz vor anfallendem Schmutz und Regenwasser.



Hohe Flexibilität gibt Ihnen alle Freiheiten

Nahezu alle ACO Therm® Lichtschächte sind wahlweise begehrbar, befahrbar, direkt an der Kellerwand, auf Perimeterdämmung oder druckwasserdicht montierbar.

Mit der Montage auf ACO Therm® Block ermöglichen wir eine wärmebrückenfreie Lichtschachtbefestigung.

Bezugnehmend auf die neue Energieeinsparverordnung (EnEV 2014) bekommt diese Montageart ein immer größere Bedeutung. Wärmebrücken sollen entsprechend der EnEV möglichst vermieden werden.

Die Entwässerungsöffnung im Lichtschachtkörper kann mit verschiedenen Platten druckwasserdicht verschlossen werden. Zum Anschluss an die Kanalisation bieten wir rückstausichere Entwässerungsanschlüsse an.

Zusätzlich sorgen 6 Rostvarianten und diverse Aufstockelemente zum Höhenausgleich für eine individuelle Gestaltung. Für noch mehr Licht im Keller sorgen wir mit unserem ACO Therm® Großlichtschacht, 70er Tiefe.



Große Stabilität gibt Ihnen Sicherheit

ACO Therm® Lichtschächte aus glasfaserverstärktem Polypropylen (PP-GF) oder glasfaserverstärktem Kunststoff (GFK) sind formstabil und besitzen eine lange Lebensdauer.

Bereits mit 4 Befestigungen erreicht der Lichtschacht eine hohe Standfestigkeit und kann mit dem entsprechenden Montageset und Rost befahren werden.

Zur Lichtschachtmontage auf Perimeterdämmung (ab 80 mm) setzen wir auf äußerst stabile Schwerlastanker, die für den notwendigen Lastabtrag auch bereits im unverfülltem Zustand sorgen.

Die Ausführungen 100 x 100 x 40 sowie 100 x 130 x 40 eignen sich dank birnenförmiger Befestigungsbohrungen für die zeitsparende Ein-Mann-Montage. Langlöcher, die nach unten verlaufen, ermöglichen eine Höhenfeinjustierung im Bereich von bis zu 120 mm.



Individuelle Gestaltung und effektiver Schutz durch die ACO Lichtschachtroste

Alle ACO Lichtschächte lassen sich wahlweise mit begehbaren oder befahrbaren Abdeckrosten ausstatten. Auftretende

Belastungen können sicher über den Rost in den Baukörper abgeleitet werden.



Streckmetallrost, Stahl verzinkt, begehbar bis 1,5 kN



Maschenrost, Maschenweite 30 x 30 mm, begehbar bis 1,5 kN



Maschenrost, Maschenweite 30 x 10 mm, begehbar bis 1,5 kN, befahrbar, Radlast bis 9 kN

Viele Varianten für Ihre Bedürfnisse

Die ACO Lichtschachtroste aus verzinktem Stahl und neuerdings auch aus Edelstahl decken ein großes Anwendungsspektrum ab.

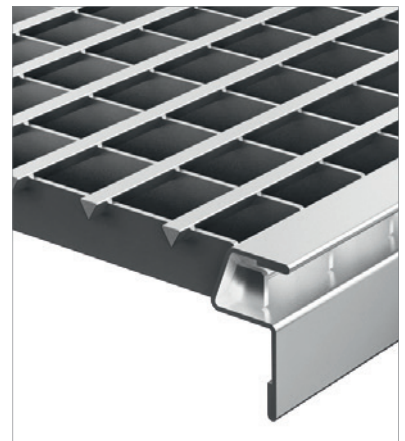
Für Terrassen und Gehwege empfehlen sich beispielsweise der Maschenrost MW 30/10 oder die Designroste aus Edelstahl, während für Carboards der befahrbare Maschenrost die richtige Wahl ist.

Für Spezialanwendungen sorgen verkürzte oder verlängerte Roste für die sichere Lichtschachtabdeckung.

Das Rostsortiment wird durch eine hochwertige Aufsteckzarge aus Edelstahl zum Abdecken der weißen Lichtschachtkante ergänzt.



Designrost Längsprofil, Edelstahl, begehbar bis 1,5 kN



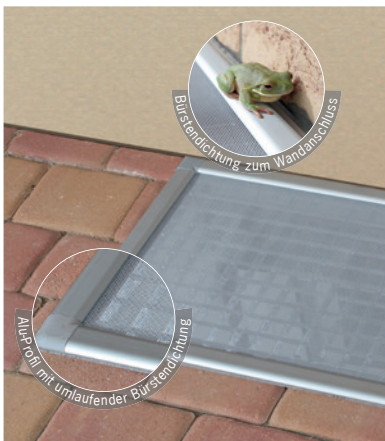
Designrost Heelsafe, Edelstahl, begehbar bis 1,5 kN

Effektiver Schutz für Sie und Ihren Lichtschacht

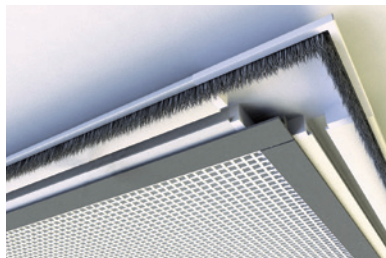
ACO Lichtschachtabdeckungen schützen Ihren Lichtschacht vor Laub, Regen und Kleingetier.

Die schräg montierte Glasabdeckung aus Einscheibensicherheitsglas schützt den Lichtschacht vor Regen- und Fassadenwasser. Zusätzlicher Schutz vor feinem Schmutz und Kleintieren bietet das Laub- und Insektenschutzgitter.

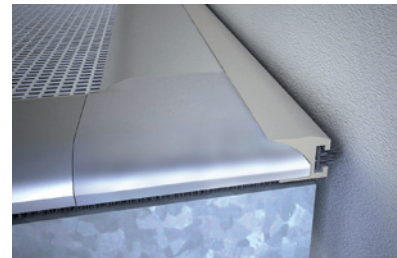
Für Lichtschächte in Nähe begehbarer Flächen bieten wir darüber hinaus eine begehbare Abdeckung mit kratzerunempfindlicher Kunststoffscheibe an.



Laub- und Insektenschutzgitter



Bürstendichtung nach unten für eine saubere Abdichtung zum Lichtschacht und klapperfreies Begehen



Die Bürstendichtung bildet einen sauberen Anschluss zur Wand



Begehbare Lichtschachtabdeckung



Lichtschachtabdeckung mit Aufsteckkasten



Die ACO Lichtschachtabdeckung aus Einscheibensicherheitsglas (ESG) inklusive Befestigungszubehör und Dichtungsband

Stabile Gestaltungsfreiheit dank den ACO Aufstockelementen

Alle ACO Aufstockelemente in der höhenverstellbaren und fixen Variante verfügen über ein stabiles Hohlkammerprofil und eine graue, stabile Rostkante, um die

Robustheit des Lichtschachtsystems zu gewährleisten. Eine Kombination aus fixem und variablem Aufstockelement ist jederzeit möglich.



VARIABLES, höhenverstellbares Aufstockelement



Fixes Aufstockelement direkt auf Lichtschacht



Kombination aus fixem und variablem Aufstockelement



Fixe und variable Aufstockelemente sind je nach Anspruch kürz- bzw. ausklinkbar

Anpassung an individuelle Bedürfnisse

Entsprechend den Gegebenheiten kann zwischen einem fixen und einem variablen Aufstockelement gewählt werden. Die höhenverstellbare Variante bietet eine Profilhöhe von 34 cm, sowie einen Verstellbereich von 3 – 30 cm. Ergänzend kann diese Ausführung gemäß dem vorhandenen Oberflächengefälle ausgerichtet werden und nachträglich an das Bodenniveau angepasst werden. Je nach Notwendigkeit können bis zu 3 fixe Aufstockelemente gestapelt werden. Verlängerte Aufstockelemente runden das Programm ab und ermöglichen vor allem einen optimalen Übergang von einer Perimeterdämmung auf Klinkerfassade oder eine Überbrückung von Versprüngen in der Fassade.

Stabilität trotz Individualität

Das stabile Hohlkammerprofil und die stabile Rostkante geben dem Lichtschachtrast eine sichere Auflage und tragen zur Begehbar- bzw. Befahrbarkeit des Systems bei. Ein weiterer Vorteil des robusten Materials ist, dass in den meisten Fällen kein zusätzlicher Aussteifungsrahmen erforderlich ist. Fixe Aufstockelemente benötigen generell keine Aussteifungsrahmen, da sie ab einer Nennweite von 125 cm bereits eine integrierte Stahlaussteifung für zusätzliche Stabilität enthalten. Um die Stabilität zu erhöhen wird zudem das Aufstockelement mit dem Lichtschacht verschraubt, was gleichzeitig zu einer wärmebrückenfreien Montage führt, da Bohrungen in die Hauswand somit entfallen können.



Montage von zwei fixen Aufstockelementen



Anwendungsbeispiel: Fixes Aufstockelement mit verlängerten Schenkeln

Mögliche Höhenanpassungen mit den Aufstockelementen

Aufstockelement (ASE)	1 fixes ASE	2 fixe ASE	3 fixe ASE	1 variables ASE	1 fixes und 1 variables ASE	2 fixe und 1 variables ASE
40er Tiefe: Höhen (cm)	27,5	52,5	77,5	3,0 – 30,0	30,5 – 58,0	55,5 – 82,5
50er und 60er Tiefe: Höhen (cm)	27,0	52,0	77,0	3,0 – 30,0	30,0 – 57,5	55,0 – 82,0
70er Tiefe: Höhen (cm)	27,0	nicht möglich		3,0 – 30,0*	nicht möglich	

*Nur bei den Lichtschächten 150 x 100 x 70 und 150 x 150 x 70 möglich

Schnell montiert und leicht angepasst– der ACO Lüftungsschacht

Der ACO Lüftungsschacht dient der Luftzirkulation in Heizungs- und Trocknerräumen und ist mit oder ohne Boden erhältlich.

Der Grundkörper ohne Boden dient als Aufsatz, der Höhenausgleich ist durch Verschieben möglich (ggf. untere Befestigung entfernen!).



Lüftungsschacht ohne Boden inkl. Streckmetallrost



Lüftungsschacht ohne Boden (auch als Aufstockelement einsetzbar)



Streckmetallrost



Maschenrost, Maschenweite 30 x 30 mm



Maschenrost, Maschenweite 30 x 10 mm

Zeit sparen durch leichte Handhabung

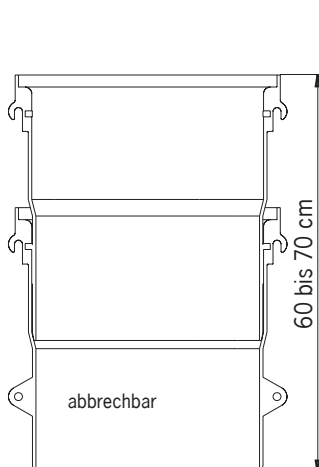
Der ACO Lüftungsschacht lässt sich schnell und einfach montieren. Höhenanpassungen sind kein Problem, da er beliebig hoch stapelbar und stufenlos höhenverstellbar ist. Wenn notwendig lässt sich die untere Befestigung unkompliziert entfernen.



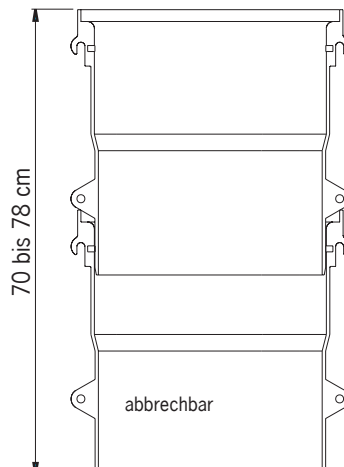
Set für die Montage des Lüftungsschachtes



Stufenlos höhenverstellbar



Verstellbereich: 60–70 cm nach Entfernen der unteren Befestigung



Verstellbereich: 70–78 cm ohne Entfernen der unteren Befestigung

Passendes Zubehör

Das hier aufgeführte Zubehör ist standardmäßig für alle Lichtschachtgrößen passend und sowohl für die Standard-Montage, als auch für die druckwasserdichte Montage geeignet.

- Geruchsverschluss, Schmutzeimer und Rückstauverschluss im Entwässerungsanschluss
- leicht zu reinigen

- für die Standard- und druckwasserdichte Montage
- geeignet für alle ACO Lichtschächte
- komplette Entnahme der Rückstau-einheit möglich
- nachrüstbar
- Rückstau-einheit und alle Dichtungen frei zugänglich

Die Funktion des Rückstauverschlusses ist brillant und einfach zugleich: Im Ablauf befindet sich eine Kunststoffkugel im Kugelkäfig. Im offenen Zustand liegt die Kugel unten im Kugelkäfig und gibt den Weg für ablaufendes Wasser frei. Bei rückstauendem Wasser – z. B. wenn die Kapazität des Kanalsystems überschritten ist – schwimmt die Kugel auf und wird gegen den Dichtsitz gedrückt. Der Rückstau des Abwassers aus dem Kanal in den Lichtschacht und damit in den Keller ist gestoppt. Kein Wasser gelangt in Ihre Kellerräume!



Art.-Nr. 310060



Art.-Nr. 310079



Art.-Nr. 310068

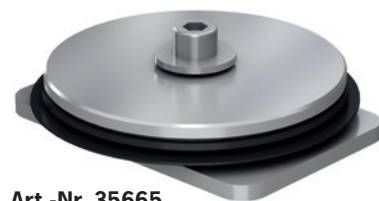
Der Rückstauverschluss (links) und der Entwässerungsanschluss (Mitte) enthalten einen Laubfang und haben bereits einen Geruchsverschluss integriert

Die Rückstau-einheit für den Entwässerungsanschluss (rechts) ist nachrüstbar und ausschließlich in Kombination mit einem Geruchsverschluss einsetzbar



Art.-Nr. 35583

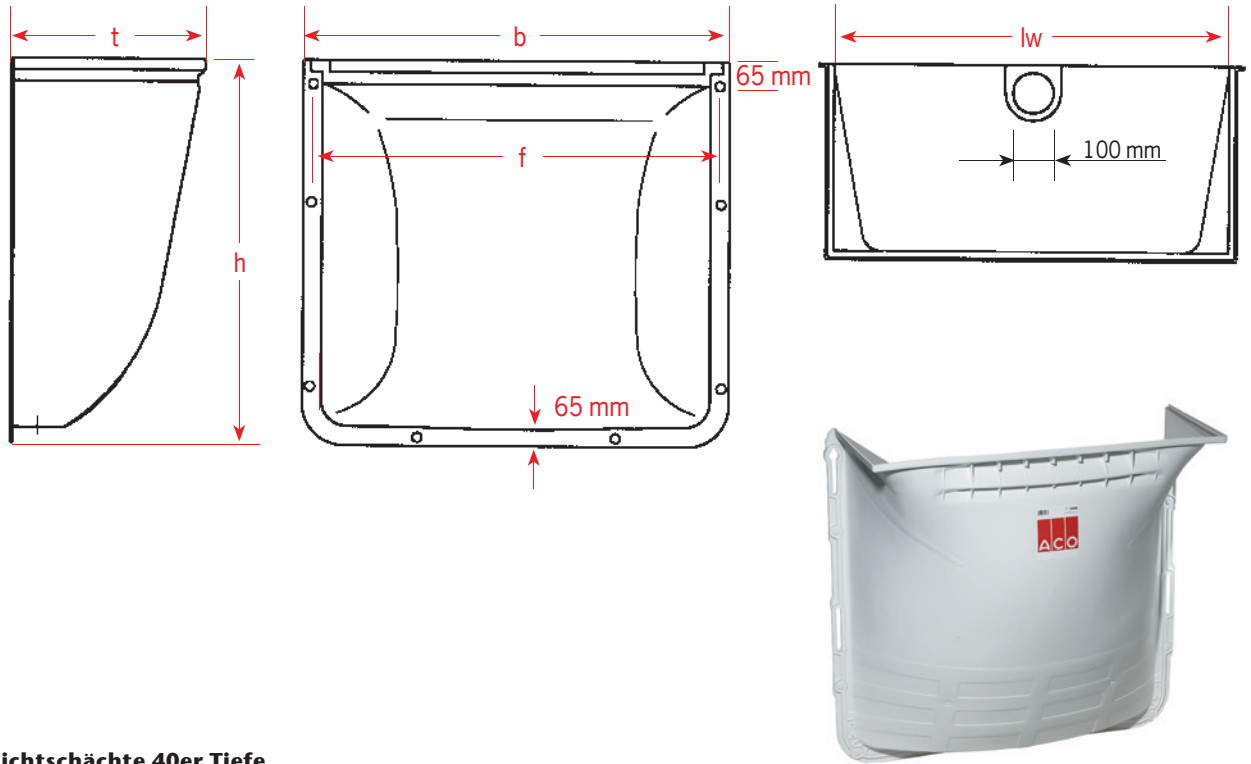
Dieser Verschluss eignet sich zum druckwasserdichten Verschließen der Ablauföffnung des Lichtschachts vor der Lichtschachtmontage,



Art.-Nr. 35665

während dieser Verschluss zum nachträglichen Schließen der Ablauföffnung genutzt werden kann (nicht druckwasserdicht)

Lichtschachtvarianten und Rostgrößen im Überblick



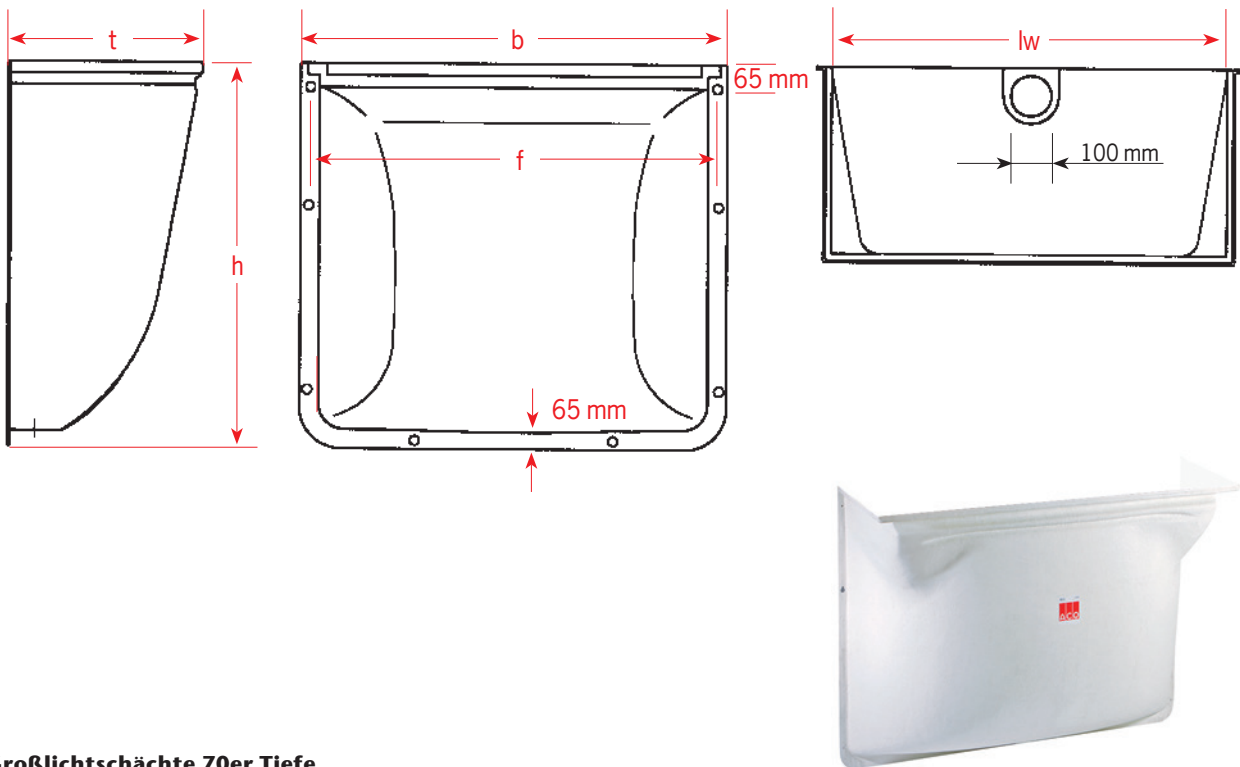
Lichtschächte 40er Tiefe

Lichtschachtbreite B x H x T [cm]	Fensterbreite [cm]	Rostgröße [cm]	b [cm]	h [cm]	t [cm]	lw [cm]	f [cm]	druckwasserdicht montierbar	höhenverstellbar	Artikel-Nr.
80 x 60 x 40	80	84 x 40	92	66,6	42,9	80,9	88	ja	nein	35566
100 x 60 x 40	100	104 x 40	112	66,6	42,9	100,8	108	ja	nein	35667
100 x 100 x 40	100	104 x 40	112	107,3	42,9	100,8	108	ja	ja	35568
100 x 130 x 40	100	104 x 40	112	137,3	42,9	100,8	108	ja	ja	35569
125 x 100 x 40	125	134 x 40	143	107,4	42,9	131,0	138	ja	nein	35894



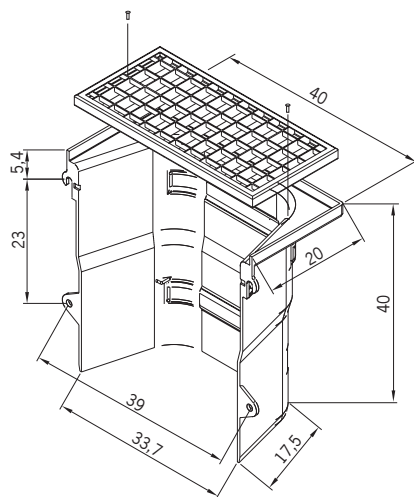
Lichtschächte 50er und 60er Tiefe

Lichtschachtbreite B x H x T [cm]	Fensterbreite [cm]	Rostgröße [cm]	b [cm]	h [cm]	t [cm]	lw [cm]	f [cm]	druckwasserdicht montierbar	Artikel-Nr.
80 x 80 x 50	80	91 x 50,5	97	85	53	87	93	nein	03311
100 x 80 x 50	100	110,6 x 50,5	117	85	53	106	113	nein	03313
100 x 100 x 50	100	110,6 x 50,5	117	105	53	106	113	nein	03314
100 x 130 x 50	100	110,6 x 50,5	117	135	53	106	113	ja	03315
125 x 130 x 60	125	135,6 x 60,5	142	135	63	132	137	ja	03317



Großlichtschächte 70er Tiefe

Lichtschachtbreite B x H x T [cm]	Fensterbreite [cm]	Rostgröße [cm]	b [cm]	h [cm]	t [cm]	lw [cm]	f [cm]	Artikel-Nr.
150 x 100 x 70	150	166 x 70	169	109	74	155	164	38763
150 x 150 x 70	150	166 x 70	169	159	74	155	164	38764
200 x 100 x 70	200	216 x 70	219	109	74	205	214	38765
200 x 150 x 70	200	216 x 70	219	159	74	205	214	38766



Lüftungsschachtvarianten

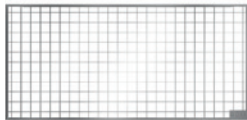
Breite [mm]	Abmessung		Artikel-Nr. mit Boden	Artikel-Nr. ohne Boden
	Höhe [mm]	Tiefe [mm]		
400	400	200	10405	35594
Lüftungsschachtrost Streckmetall, begehbar			35580	
Lüftungsschachtrost Masche 30/30, begehbar			35581	
Lüftungsschachtrost Masche 30/10, begehbar			35582	

Standardroste

Streckmetall,
begehbar, bis
1,5 kN belastbar



Maschenrost
30/30, begehbar,
bis 1,5 kN belastbar



Maschenrost
30/10, begehbar, bis 1,5 kN belastbar



Maschenrost
30/10, befahrbar, bis 9 kN belastbar



für Lichtschacht		Abmessung		Artikel-Nr.
Tiefe [mm]	Breite [mm]	Tiefe [mm]	Breite [mm]	
400	800	400	840	35572
	1000	400	1040	35573
	1250	400	1340	35898
500	1000	505	1106	00238
600	1250	605	1356	00240
400	800	400	840	35574
	1000	400	1040	35575
	1250	400	1340	35897
500	1000	505	1106	02005
600	1250	605	1356	02006
400	800	400	840	35576
	1000	400	1040	35577
	1250	400	1340	35898
500	1000	505	1106	37191
600	1250	605	1356	37192
400	800	400	840	35578
	1000	400	1040	35579
	1250	400	1340	35899
500	1000	505	1106	02014
600	1250	605	1356	02015

Verkürzte
Lichtschachtroste

Streckmetall,
begehbar, bis
1,5 kN belastbar



Maschenrost
30/30, begehbar,
bis 1,5 kN belastbar



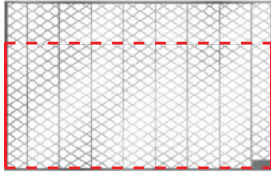
Maschenrost
30/10, begehbar,
bis 1,5 kN belastbar



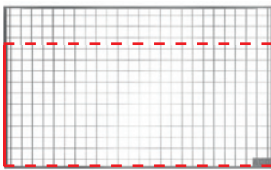
für Lichtschacht		Abmessung		Artikel-Nr.
Tiefe [mm]	Breite [mm]	Tiefe [mm]	Breite [mm]	
400	1000	350	1040	10476
		300	1040	10477
		250	1040	10478
400	1250	300	1340	10479
		250	1340	10480
500	1000	400	1106	10481
		350	1106	10482
600	1250	500	1356	10483
		450	1356	10484
		350	1040	10740
400	1000	300	1040	10741
		250	1040	10742
		300	1340	10743
400	1250	250	1340	10744
		400	1106	10745
500	1000	350	1106	10746
		300	1106	10747
600	1250	500	1356	10748
		450	1356	10749
500	1000	400	1106	11487
		350	1106	11488

**Verlängerte
Lichtschachtroste**

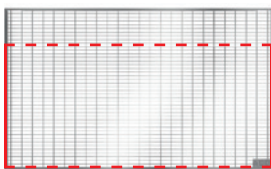
Streckmetall,
begehrbar, bis
1,5 kN belast-
bar



Maschenrost
30/30, begehr-
bar, bis 1,5 kN
belastbar



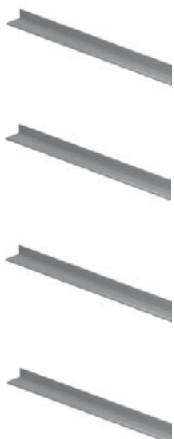
Streckmetall,
begehrbar, bis
1,5 kN belast-
bar



für Lichtschacht		Abmessung		Artikel-Nr.	
Tiefe [mm]	Breite [mm]	Tiefe [mm]	Breite [mm]		
400	1000	450	1040	315867	
		500	1040	315868	
		550	1040	315869	
		600	1040	315870	
	1250	450	1340	315871	
		500	1340	315872	
		550	1340	315873	
		600	1340	315874	
400	1000	450	1040	315875	
		500	1040	315876	
		550	1040	315877	
		600	1040	315878	
	1250	450	1340	315879	
		500	1340	315880	
		550	1340	315881	
		600	1340	315882	
	600	1250	650	1356	315895
			700	1356	315896
400	1000	450	1040	315996	
		500	1040	315997	
		550	1040	315998	
		600	1040	315999	



Adapterwinkel für Roste



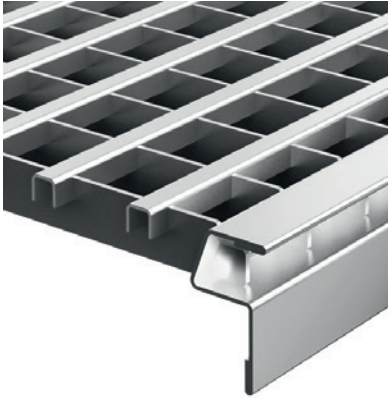
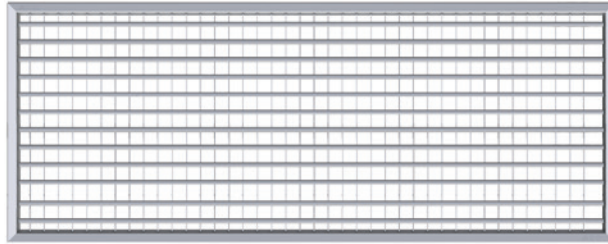
Beschreibung	passend für	Art.-Nr.
Adapterwinkel für Lichtschacht 1000 x 400 mm ■ mit Befestigungsschrauben für Lichtschachtrrost	■ Spaltmaß 10 mm	11160
	■ Spaltmaß 20 mm	11161
	■ Spaltmaß 30 mm	11162
	■ Spaltmaß 40 mm	11163
Adapterwinkel für Lichtschacht 1250 x 400 mm ■ mit Befestigungsschrauben für Lichtschachtrrost	■ Spaltmaß 10 mm	11164
	■ Spaltmaß 20 mm	11165
	■ Spaltmaß 30 mm	11166
	■ Spaltmaß 40 mm	11167
Adapterwinkel für Lichtschacht 1000 x 500 mm ■ mit Befestigungsschrauben für Lichtschachtrrost	■ Spaltmaß 10 mm	11168
	■ Spaltmaß 20 mm	11169
	■ Spaltmaß 30 mm	11170
	■ Spaltmaß 40 mm	11171
Adapterwinkel für Lichtschacht 1250 x 600 mm ■ mit Befestigungsschrauben für Lic25schachtrrost	■ Spaltmaß 10 mm	11177
	■ Spaltmaß 20 mm	11178
	■ Spaltmaß 30 mm	11179
	■ Spaltmaß 40 mm	11180

Design Roste

Design Längsprofil

Vorteile im Überblick

- aus Edelstahl
- mit Rostkantenüberdeckung
- prüfen Sie: Verwendbarkeit auch auf Kunststofflichtschächten anderer Hersteller

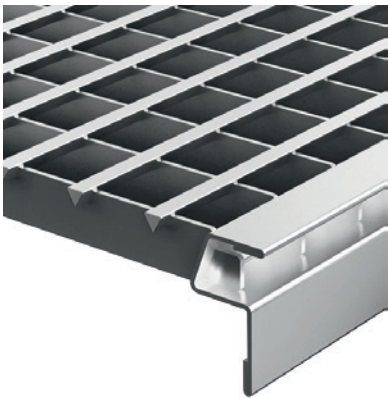
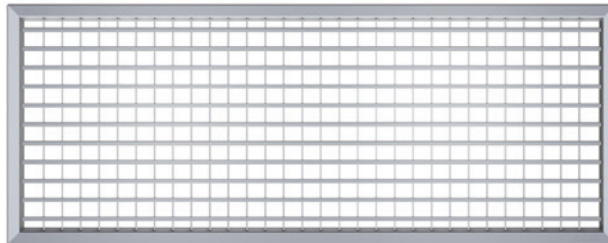


Werkstoff	für Lichtschacht		Abmessung		Artikel-Nr.
	Tiefe [mm]	Breite [mm]	Tiefe [mm]	Breite [mm]	
Edelstahl	400	1000	400	1040	380402
		1250	400	1340	380403

Design Heelsafe

Vorteile im Überblick

- aus Edelstahl
- mit Rostkantenüberdeckung
- prüfen Sie: Verwendbarkeit auch auf Kunststofflichtschächten anderer Hersteller



Werkstoff	für Lichtschacht		Abmessung		Artikel-Nr.
	Tiefe [mm]	Breite [mm]	Tiefe [mm]	Breite [mm]	
Edelstahl	400	1000	400	1040	380406
		1250	400	1340	380407

Abdeckungen aus ESG Glas



für Lichtschacht		Abmessung		Artikel-Nr.
Tiefe [mm]	Breite [mm]	Tiefe [mm]	Breite [mm]	
400	800	480	950	35592
	1000	480	1220	35593
	1250	480	1500	35902
500	800	580	990	37495
	1000	580	1220	37496
600	1250	680	1500	37497

Begehbare Lichtschachtabdeckungen



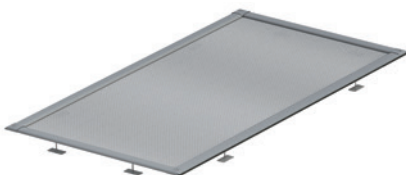
für Lichtschacht		Abmessung		Artikel-Nr.
Tiefe [mm]	Breite [mm]	Tiefe [mm]	Breite [mm]	
400	800	430	880	310080
	1000	430	1075	310081
	1250	430	1375	310082
500	1000	543	1150	310093
600	1250	644	1400	310084

Abdeckkasten für die begehbare Lichtschachtabdeckung



für Lichtschacht		Abmessung		Artikel-Nr.
Tiefe [mm]	Breite [mm]	Tiefe [mm]	Breite [mm]	
400	800	96	65	310085
	1000	96	65	310086
	1250	96	65	310087
500	1000	96	65	310088
600	1250	96	65	310089

Laub- und Insektenschutzgitter

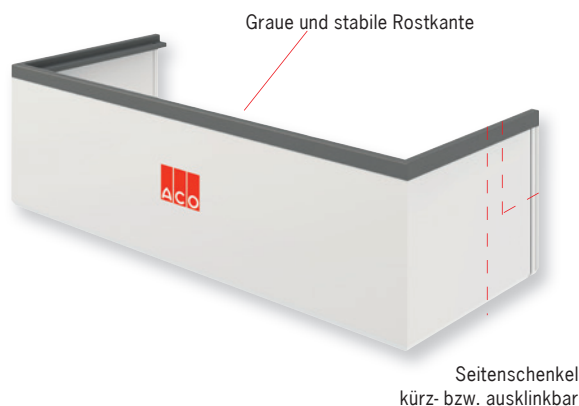
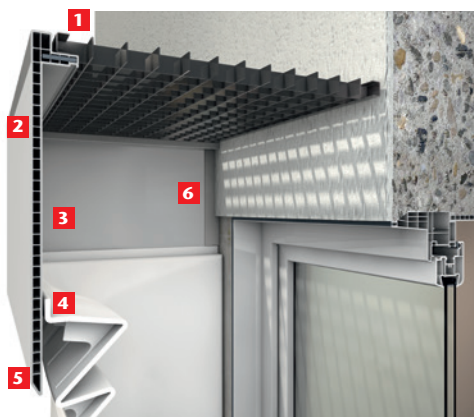


für Lichtschächte bis zu einer Rostgröße		Artikel-Nr.
Tiefe [mm]	Breite [mm]	
600	1150	10331
750	1400	10367

Vorteile im Überblick

- bechichtete Aluprofile
- umlaufendes Bürstenprofil
- wandseitiges Bürstenprofil
- stark belastbares Kunststoffgewebe
- Bausatz
- einsetzbar bei fast allen Lichtschacht-systemen

Aufstockelemente im Überblick

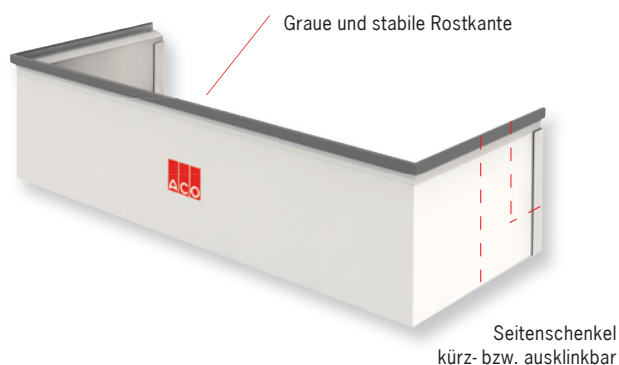
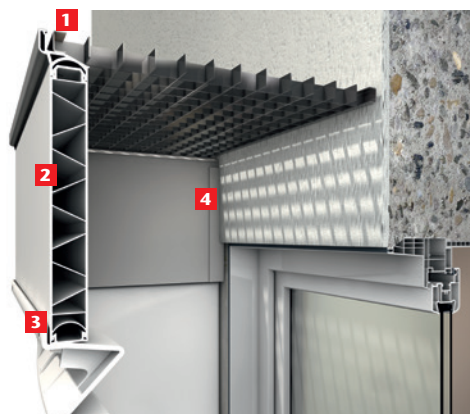


Höhenverstellbare Aufstockelemente, 3–30 cm

- 1** integrierte Stahlaussteifung ab einer Breite von 150 cm
- 2** stabiles Hohlkammerprofil
- 3** höhenverstellbereich von 3–30 cm
- 4** Verschraubung mit Lichtschacht
- 5** Spitzende für nachträgliche Bodenniveaueinpassung
- 6** Wandanschlussprofil

Benennung [mm]	Abmessung		Artikel-Nr.
	Breite [mm]	Tiefe [mm]	
800 x 400	881	438	315788
1000 x 400	1081	438	315789
1250 x 400	1381	438	315790
800 x 500	951	546	315791*
1000 x 500	1148	546	315792*
1250 x 600	1398	647	315793*
1500 x 700	1708	743	315794**

*Aussteifungsrahmen erforderlich



Fixe Aufstockelemente

- 1** klickbare graue Rostkante
- 2** stabiles Hohlkammerprofil
- 3** Verschraubung mit Lichtschacht
- 4** Wandanschlussprofil

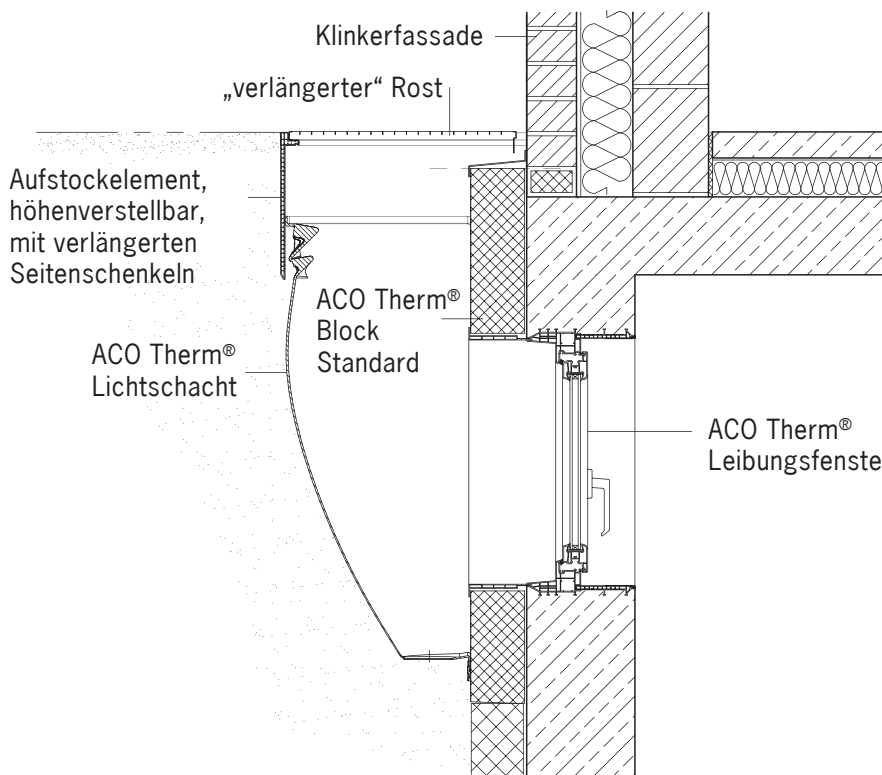
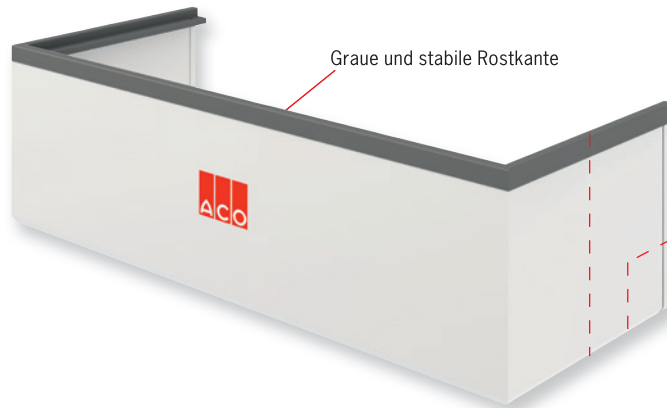
Benennung [mm]	Abmessung		Artikel-Nr.
	Breite [mm]	Tiefe [mm]	
800 x 400	860	428	315773
1000 x 400	1060	428	315774
1250 x 400	1360	428	315775
800 x 500	930	535	315779
1000 x 500	1126	535	315780
1250 x 600	1376	637	315781
1500 x 700	1686	730	315785**
2000 x 700	2185	730	315786**

**maximal ein Aufstockelement einsetzbar

Die höhenverstellbaren Aufstockelemente für die ACO Therm® Lichtschächte mit verlängerten Seitenschenkeln

Vorteile im Überblick

- Überbrückung von Versprüngen in der Fassade
- optimal für den Übergang von Perimeterdämmung auf die Klinkerfassade
- Seitenschenkel kürz- bzw. ausklinkbar



Seitenschenkel kürz- bzw. ausklinkbar

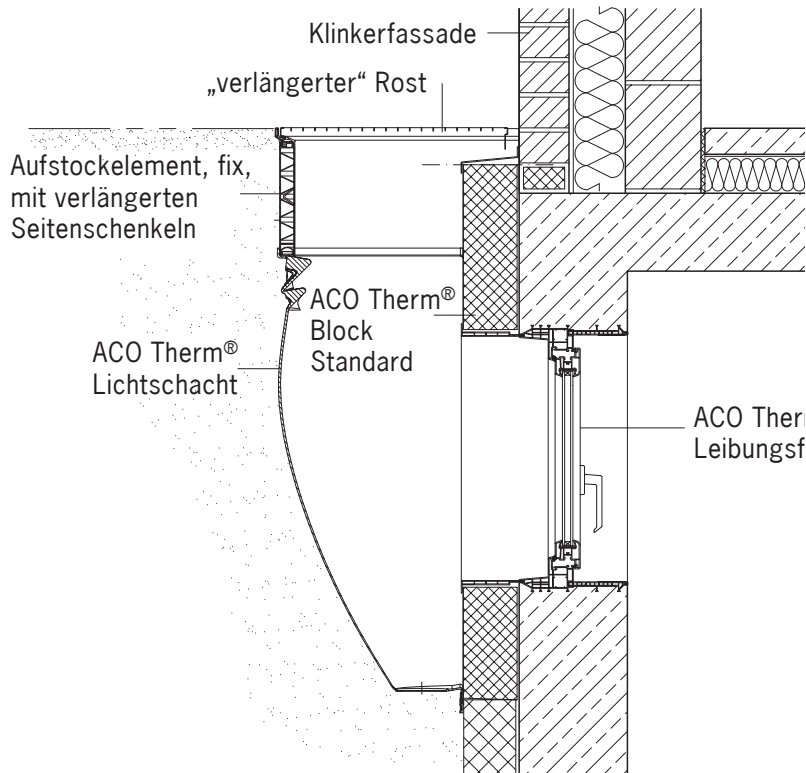
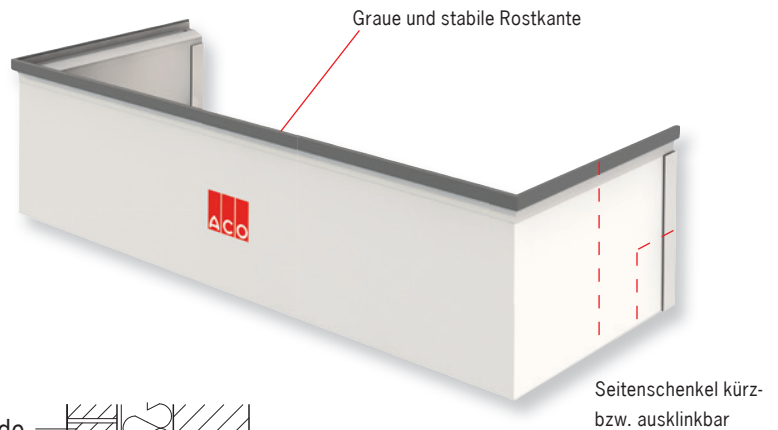
Lichtschacht Typ B x H x T [mm]	Nenngröße B x H x T [mm]	Breite [mm]	Höhe [mm]	Tiefe [mm]	Verstellbereich [mm]	Artikel-Nr.
1000 x 600 x 400	1000 x 340 x 600	1081	340	635	30-300	315826
1000 x 1000 x 400	1000 x 340 x 600	1081	340	635	30-300	315826
1000 x 1300 x 400	1000 x 340 x 600	1081	340	635	30-300	315826
1250 x 1000 x 400	1250 x 340 x 600	1381	340	635	30-300	315827
1000 x 800 x 500	1000 x 340 x 700	1148	340	741	30-300	315937*
1000 x 1000 x 500	1000 x 340 x 700	1148	340	741	30-300	315938*
1000 x 1300 x 500	1000 x 340 x 700	1148	340	741	30-300	315838*
1250 x 1300 x 600	1250 x 340 x 800	1398	340	843	30-300	315939*
Montageset	für alle Bautiefen mit verlängerten Schenkel					315933

* Aussteifungsrahmen erforderlich

Die fixen Aufstockelemente für die ACO Therm® Lichtschächte mit verlängerten Seitenschenkeln

Vorteile im Überblick

- Überbrückung von Versprünge in der Fassade
- optimal für den Übergang von Perimeterdämmung auf die Klinkerfassade
- Seitenschenkel kürz- bzw. ausklinkbar



Lichtschacht Typ B x H x T [mm]	Nenngröße B x H x T [mm]	Breite [mm]	Profilhöhe [mm]	Tiefe [mm]	Aufbauhöhe [mm]	Artikel-Nr.
1000 x 600 x 400	1000 x 275 x 600	1060	294	630	275	315830
1000 x 1000 x 400	1000 x 275 x 600	1060	294	630	275	315830
1000 x 1300 x 400	1000 x 275 x 600	1060	294	630	275	315830
1250 x 1000 x 400	1250 x 275 x 600	1360	294	630	275	315831
1000 x 800 x 500	1000 x 275 x 700	1126	294	735	270	315832
1000 x 1000 x 500	1000 x 275 x 700	1126	294	735	270	315832
1000 x 1300 x 500	1000 x 275 x 700	1123	294	735	270	315832
1250 x 1300 x 600	1250 x 275 x 800	1376	294	835	270	315833
Montageset	für 40er, 50er und 60er Lichtschachttiefe					315928
Dichtungsband	zum Einlegen in die Lichtschachtrostauflage, nicht DWD					315932

Sichere Montage mit dem richtigen Montageset

Dank der großen Auswahl an Montagesets können ACO Lichtschächte direkt auf die Kellerwand, auf Dämmung oder sogar druckwasserdicht montiert werden. Auch die Aufstockelemente und Montageplatten sind mit den richtigen Montagesets schnell zu montieren. Aus der nachstehenden Übersicht können Sie schnell und bequem, die von Ihnen benötigten Montagesets ermitteln.

Montagesets für Lichtschächte

Für die Standardmontage stehen Ihnen verschiedene Montagesets inkl. Rostabhebesicherung zur Verfügung. Je nachdem, ob begehbar oder befahrbar bzw. auf Kellerwand oder auf Dämmung montiert werden soll, wird ein anderes Montageset benötigt.



Montageset Art.-Nr. 315805

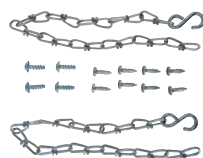
Montageart	Lichtschacht-Tiefe	Anwendung	Artikel-Nr.
auf Kellerwand	400/500/600	begehbar	35595
auf Kellerwand	700	begehbar	38775
auf Kellerwand	400/500/600	befahrbar	35598
auf Dämmung	400/500/600	begehbar, bis 60 mm Dämmung	35834
auf Dämmung	400/500/600	begehbar, bis 100 mm Dämmung	35667
auf Dämmung	400/500/600	begehbar, bis 140 mm Dämmung	315805
auf Dämmung	400/500/600	Bbegehbar, bis 160 mm Dämmung	315806
auf Dämmung	400/500/600	begehbar, bis 200 mm Dämmung	35666
auf Dämmung	400/500/600	begehbar, bis 240 mm Dämmung	380424
auf Dämmung	400/500/600	begehbar, bis 300 mm Dämmung	380425
Auf Dämmung	700	begehbar, bis 100 mm Dämmung	380420
Auf Dämmung	700	begehbar, bis 140 mm Dämmung	315421
Auf Dämmung	700	begehbar, bis 160 mm Dämmung	380422
Auf Dämmung	700	begehbar, bis 200 mm Dämmung	380423
Auf Dämmung	700	begehbar, bis 240 mm Dämmung	380424
Auf Dämmung	700	begehbar, bis 300 mm Dämmung	380425

Montagesets für Aufstockelemente

Höhenverstellbare Aufstockelemente

Bei der Montage höhenverstellbarer Aufstockelemente können Sie zwischen der Montage mit und ohne Wandverschraubung wählen. Das Montage-Set mit Wandverschraubung wird nötig, wenn Sie sich für Aufstockelemente mit verlängerten Schenkeln entschieden haben. Generell ist zu beachten, dass Aufstockelemente nicht druckwasserdicht montiert werden können.

Montageart	Lichtschacht-Tiefe	Anwendung	Artikel-Nr.
ohne Wandverschraubung	400/500/600	begehbar	315787
ohne Wandverschraubung	700	begehbar	315821
mit Wandverschraubung	400/500/600	begehbar	315933
mit Wandverschraubung	700	begehbar	315934



Montageset ohne Wandverschraubung



Montageset mit Wandverschraubung

Fixe Aufstockelemente

Fixe Aufstockelemente können ebenfalls direkt an die Wand oder auf Perimeterdämmung montiert werden. Hierfür bieten wir Ihnen das Universal-Montage-Set an. Bei der Montage direkt auf die Kellerwand sind fixe Aufstockelemente sogar befahrbar. Jedoch muss auch bei fixen Aufstockelementen beachtet werden, dass eine druckwasserdichte Montage nicht möglich ist.

Montageart	Lichtschacht-Tiefe	Anwendung	Artikel-Nr.
mit Perimeterdämmung	400/500/600	begehbar	315928
mit Perimeterdämmung	700	begehbar	315929
auf Kellerwand	400/500/600	befahrbar	315928
auf Kellerwand	700	begehbar	315929



Montageset für fixe Aufstockelemente

Empfehlungen zur Befestigung von ACO Lichtschächten – 40er, 50er und 60er Tiefe

Baustoff Untergrund	ohne Dämmung, begehrbar 1,5 kN	ohne Dämmung, befahrbar bis 9,0 kN	bis 60 mm Dämmung*, begehrbar 1,5 kN
Beton C20/25 (B25)	ACO Standardbefestigungsset 1 x Art.-Nr. 35595	ACO Befestigungsset befahrbar 1 x Art.-Nr. 35598	ACO Standardbefestigungsset 1 x Art.-Nr. 35834
Vollziegel Mz 12	ACO Standardbefestigungsset 1 x Art.-Nr. 35595	nicht möglich	ACO Standardbefestigungsset 1 x Art.-Nr. 35834
Kalksandvollstein KSV 12	ACO Standardbefestigungsset 1 x Art.-Nr. 35595	8 x Fischer Dübel SX-12x60 8 x Sechskantschraube 10x70, DIN 571 8 x Scheibe 10,5x30x2,5 nach DIN 9021 (nicht mit Schächten 80x60 und 100x60)	ACO Standardbefestigungsset 1 x Art.-Nr. 35834
Kalksandlochstein KSL 12 und Hohllochziegel HLz 12	ACO Standardbefestigungsset 1 x Art.-Nr. 35595	nicht möglich	ACO Standardbefestigungsset 1 x Art.-Nr. 35834
Vollstein aus Leichtbeton ≥ V4	ACO Standardbefestigungsset 1 x Art.-Nr. 35595	nicht möglich	ACO Standardbefestigungsset 1 x Art.-Nr. 35834
Hohlblockstein aus Leichtbeton ≥ HBL 4	ACO Standardbefestigungsset 2 x Art.-Nr. 35595	nicht möglich	ACO Standardbefestigungsset 2 x Art.-Nr. 35834
Porenbeton ≥ G4	ACO Standardbefestigungsset 2 x Art.-Nr. 35595	nicht möglich	ACO Standardbefestigungsset 2 x Art.-Nr. 35834

* ohne Gewähr – Untergrund bzw. Mauerwerk muss auf ausreichende Festigkeit überprüft werden!

Baustoff Untergrund	bis 100 mm Dämmung*, begehrbar 1,5 kN	bis 200 mm Dämmung*, begehrbar 1,5 kN
Beton C20/25 (B25)	ACO Befestigungsset auf Dämmung 1 x Art.-Nr. 35667	ACO Befestigungsset auf Dämmung entsprechend Dämmstärke verwenden
Vollziegel Mz 12	6 x Fischer SXRL 14x180 FUS 6 x Scheibe 15x44x3 nach DIN 9021	1 x Fischer Hochleistungsmörtel V 360 S 8 x Fischer Hülse FIS H 20x85 K 8 x FIS A M 12x260 (bis 16 cm Dämmung) oder 8 x RG M 12x380 (18 + 20 cm Dämmung)
Kalksandvollstein KSV 12	6 x Fischer SXRL 14x180 FUS 6 x Scheibe 15x44x3 nach DIN 9021	1 x Fischer Hochleistungsmörtel V 360 S 8 x Fischer Hülse FIS H 20x85 K 8 x FIS A M 12x260 (bis 16 cm Dämmung) oder 8 x RG M 12x380 (18 + 20 cm Dämmung)
Kalksandlochstein KSL 12 und Hohllochziegel HLz 12	6 x Fischer SXRL 14x180 FUS 6 x Scheibe 15x44x3 nach DIN 9021	1 x Fischer Hochleistungsmörtel V 360 S 8 x Fischer Hülse FIS H 20x85 K 8 x FIS A M 12x260 (bis 16 cm Dämmung) oder 8 x RG M 12x380 (18 + 20 cm Dämmung)
Vollstein aus Leichtbeton ≥ V4	6 x Fischer SXRL 14x180 FUS 6 x Scheibe 15x44x3 nach DIN 9021	1 x Fischer Hochleistungsmörtel V 360 S 8 x Fischer Hülse FIS H 20x85 K 8 x FIS A M 12x260 (bis 16 cm Dämmung) oder 8 x RG M 12x380 (18 + 20 cm Dämmung)
Hohlblockstein aus Leichtbeton ≥ HBL 4	6 x Fischer SXRL 14x180 FUS 6 x Scheibe 15x44x3 nach DIN 9021	1 x Fischer Hochleistungsmörtel V 360 S 8 x Fischer Hülse FIS H 20x85 K 8 x FIS A M 12x260 (bis 16 cm Dämmung) oder 8 x RG M 12x380 (18 + 20 cm Dämmung)
Porenbeton ≥ G4	6 x Fischer SXRL 14x180 FUS 6 x Scheibe 15x44x3 nach DIN 9021	1 x Fischer Hochleistungsmörtel V 360 S 8 x Fischer Zentriertüllen PBZ 1 x Fischer Konusbohrer PBB 8 x Fischer FIS A M 12x260 (bis 16 cm Dämmung) oder 8x Fischer RG M 12x380 (18 + 20 cm Dämmung)

* ohne Gewähr – Untergrund bzw. Mauerwerk muss auf ausreichende Festigkeit überprüft werden!

Druckwasserdichte Montage

Bei der druckwasserdichten Montage wird zwischen der Montage auf weißer und schwarzer Wanne unterschieden. Für die Montage auf weißer Wanne stehen hierbei die Systeme Profix (Montage mittels Montageschienen) und Dichtfix (Montage mittels Montageschrauben)

zur Verfügung. Während für die Montage auf schwarzer Wanne die Edelstahl-Montageschienen in Kombination mit dem an der Wand befindlichen Abdichtungsmaterial in der Regel Bitumendickbeschichtung) genutzt werden kann.

ACO Profix

System Profix	Lichtschachtgröße	Art.-Nr.
Montageschienen-set aus Edelstahl	800x600x400	35584
	1000x600x400	35585
	1000x1000x400	35586
	1000x1300x400	35587
	1250x1000x400	35903
	1000x1300x500	10423
	1250 x 1300 x 600	10424
ACO Profix Dichtstoff (2 Kartuschen je Lichtschacht)	alle Größen	37109



ACO Profix (quellfähige Dichtmasse)

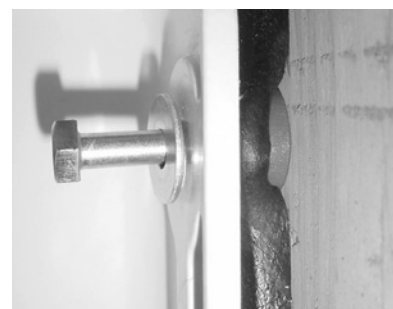


ACO Montageschienen-set V2A



ACO Dichtfix

System Dichtfix	Lichtschachtgröße	Art.-Nr.
Montageset aus Edelstahl	alle Größen	35633
Abdichtungsband	alle Größen	35632



ACO Dichtfix (Kautschukband)



ACO Dichtfix und ACO Profix wurden von der MFPA Leipzig GmbH geprüft

Lichtschachtmontage auf Dämmung einfach gemacht – mit ACO Therm® Block

ACO Therm® Block ist für die Standardmontage und für die druckwasserdichte Lichtschachtmontage erhältlich. Direkt auf der Montageplatte kann der ACO Therm®

Lichtschacht schnell, einfach und sicher befestigt werden. Wärmebrückenfrei und bohrlos. Zusätzlich werden Kosten und Zeit durch das erheblich vereinfachte

Anarbeiten der Perimeterdämmung und das Wegfallen von Verputzen und Streichen eingespart.



Standardausführung mit Fenster-
ausparung für in die Kellerwand
eingebaute Fenster



Druckwasserdichte Ausführung
mit Fensterausparung für in die
Kellerwand eingebaute Fenster



Standardausführung mit integ-
rierter Therm Zarge in der
Dämmebene liegend



Druckwasserdichte Ausführung
mit integrierter Therm Zarge in
der Dämmebene liegend
(Standard oder hochwasserdicht*)

Schnelle Montage

ACO Therm® Block wird wärmebrückenfrei mit Dämmplattenkleber an die Kellerwand geklebt. Bei Bedarf kann die Ausführung für die druckwasserdichte Montage während der Aushärtungsphase des Dämmplattenklebers mit zwei Schrauben sicher fixiert werden.

Montageplatte ACO Therm® Block

Hochdämmender PUR-Schaum ermöglicht eine einfache, wärmebrückenfreie und druckwasserdichte Lichtschachtmontage auf Dämmung. Auch für die Standardmontage erhältlich.

Umlaufender Abdichtungsflansch

Der Flansch dient der wasserdichten Anbindung an die Kellerwand.

Einfaches Anarbeiten

Die geraden Kanten des ACO Therm® Blocks erleichtern das bisher aufwendige Anarbeiten der Perimeterdämmung erheblich.

Fertige Oberfläche

Arbeitsschritte wie Verputzen und Streichen entfallen.

Optimaler Isothermenverlauf

Durch die kerngedämmte Fensterzarge wird nicht nur der U-Wert des Fensters positiv beeinflusst, sondern auch die Gefahr vor Schwitzwasser- und Schimmelbildung deutlich reduziert.

Mit Fensterzarge oder Fensterausparung

ACO Therm® Block verfügt über eine integrierte und luftdicht eingeschäumte Fensterzarge, in die ACO Therm® Fenstereinsätze montiert werden können. Alternativ ist die Montageplatte mit Fensterausparung erhältlich.

Montagekern

Der eingeschäumte Montagekern ermöglicht die einfache und zeitsparende Lichtschachtmontage mit Spaxschrauben.

Schnelle, einfache Montage

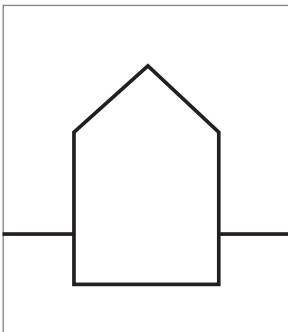
ACO Therm® Block lässt sich schnell montieren, da dieser mittels Dämmplattenkleber an die Wand geklebt wird. Bisher aufwendiges Anarbeiten der Perimeterdämmung wird durch die geraden Kanten des Therm® Blocks erheblich erleichtert. Darüber hinaus ermöglicht der eingeschäumte Montagekern eine leichte, flexible und zeitsparende Montage mittels Spaxschrauben. Die anschließenden Arbeitsschritte Verputzen und Streichen entfallen aufgrund der fertigen Kunststoffoberfläche. Insgesamt werden dank dieser Vorteile laut des Berichts der unabhängigen Bauinstitution „Arbeitsgemeinschaft für zeitgemäßes Bauen e.V.“ die Montagezeiten von Lichtschachtsystem um bis zu drei Stunden reduziert.

Zuverlässiger Schutz

Durch Einschieblinge im Zargenprofil und der Positionierung der Fensterzarge in der Dämmebene wird der Isothermenverlauf verbessert, was sich positiv auf den U-Wert auswirkt. So ermöglicht der ACO Therm® Block mit integriertem Kellerfenster eine maximale Wärmeisolierung bei gedämmten Kellern. Doch schon in der Standardausführung bietet der ACO Therm® Block eine erhöhte Wärmedämmung und sorgt für eine konstante Raumtemperatur. Auch die druckwasserdichte Lichtschachtmontage auf Dämmung ist dank des hochdämmenden PUR-Schaums wärmebrückenfrei möglich. Selbst anstehendes Oberflächenwasser stellt kein Problem mehr dar, da in den ACO Therm® Block mit integrierter Zarge ein hochwasserdichtes* ACO Therm® Kellerfenster eingesetzt werden kann.

**Kellersituation/
geografische Lage**

ACO Therm®
flexibel kombinierbar für Neubau und Sanierung

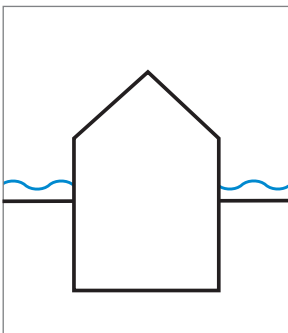


kein Oberflächenwasser,
kein drückendes Wasser



ACO Therm® Block Standard mit integriertem ACO Therm® Fenster

ACO Therm® Block Standard mit Fenster-
aussparung für ACO Therm® Fenster in der
Kellerwand



mit Oberflächenwasser,
kein drückendes Wasser



ACO Therm® Block druckwasserdichte
Ausführung mit integriertem hochwasser-
dichtem* ACO Therm® Fenster

ACO Therm® Block druckwasserdichte
Ausführung mit Fensteraussparung für hoch-
wasserdichtes* ACO Therm® Fenster in der
Kellerwand

Schnell und sicher

mit dem ACO Therm® System

Vorteile des Komplettsystems

- sensible Kellerfensteröffnung und Lichtschacht – durch ACO Therm® Produkte ein einziges Gewerk
- schnelle Montage des Kellerlichtschachts auf Kellerwand – bohrlös und wärmebrückenfrei
- passgenauer Anschluss der Dämmung an die Montageplatte

Einheitliches Design im System

Neben der technischen Abstimmung einfacher Montageschritte des ACO Therm® Kellersystems ist auch das einheitliche dezente Design von großer Wichtigkeit. So kann der Bauherr als „Laie“ erkennen, dass hier alles zueinander passt und eine durchdachte Lösung umgesetzt wurde. Er bekommt neben einer technisch ausgereiften Lösung auch ein gutes Gefühl vermittelt. Doch neben diesen emotionalen Gründen sprechen auch einige Fakten für das ACO Therm® Design:

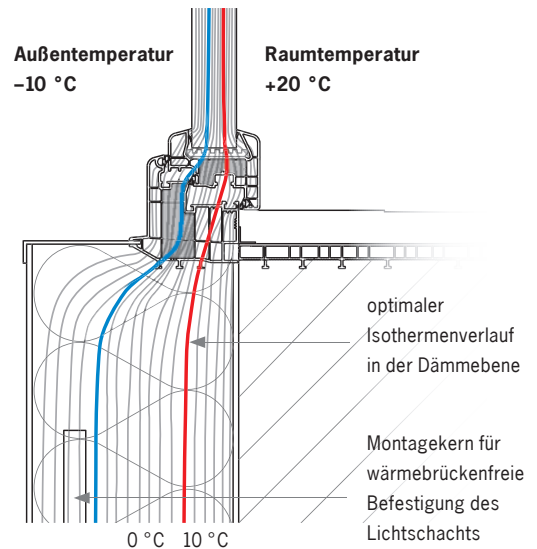
- freier Lichtschachtanschluss
- Verputzen im Lichtschacht entfällt
- Anschluss zur Terrasse ohne große Stufe und Wärmebrücken
- optimaler Lichteinfall durch anpassbare Roste
- einheitlich Verkehrsweiß (ähnlich RAL 9016)
- Verkehrsweiß bietet größtmögliche Reflektion im Lichtschacht und bringt so viel Licht in den Kellerraum
- optimal große Glasfläche des ACO Therm® 3.0 durch dezentes Design des Fensterprofils
- Dämmanschlussprofil und ACO Therm® Leibungsfenster verschmelzen zu einer Einheit durch das einfache Klicksystem – passend zu den Dämmstärken des ACO Therm® Blocks



EnEV2014: Mit System für die Zukunft planen und bauen

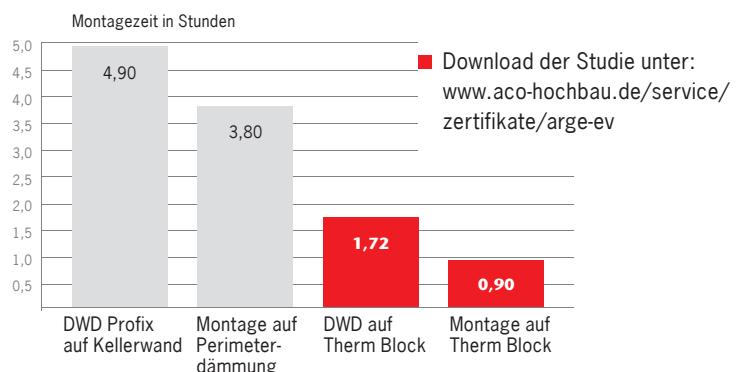
Mit Inkrafttreten der von der Bundesregierung im Oktober 2013 verabschiedeten Novelle der Energieeinsparverordnung (EnEV) am 1. Januar 2016 sind die Anforderungen an die energetische Qualität von Bauwerken und die effiziente Energienutzung noch einmal erhöht worden. Dies zu berücksichtigen ist Aufgabe der Planer, Bauausführenden, der Betreiber von Gebäuden und Bauprodukthersteller. Die Werterhaltung von Gebäuden ist deutlich abhängig von einem hohen energetischen Standard.

Isothermenverlauf des ACO Therm® Block



Mit System zu geprüfter Schnelligkeit und Planungssicherheit

Bereits in der Entwicklung der Systemlösung für Kellerfenster und Lichtschacht wurde in den ersten Praxisobjekten deutlich, dass mit dem ACO Therm® Kellersystem viel Zeit auf der Baustelle gewonnen werden kann. Und Zeit ist Geld. Durch die ARGE/eV (Arbeitsgemeinschaft für zeitgemäßes Bauen e.V., Kiel) wurden diese Aussagen von unabhängiger Seite bestätigt.

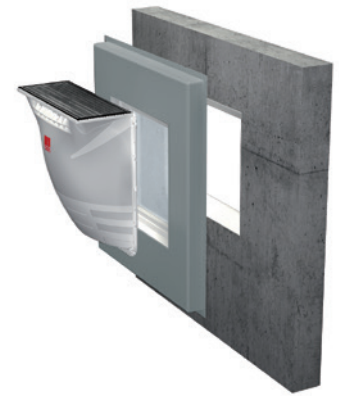


ACO Therm® Systemkomponenten in der druckwasserdichten Ausführung

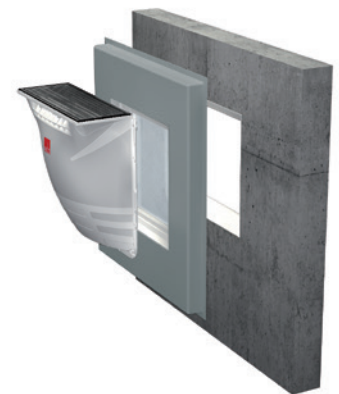
Werte sicher schützen: ACO bietet sicheren Schutz für Ihren Keller und somit für Ihre Wertgegenstände. Das Kellerschutzsystem, bestehend aus dem ACO Therm® Block mit integriertem, hochwasserdichtem* Fenster, druckwasserdicht montiertem ACO Therm® Lichtschacht sowie der ACO Lichtschachtentwässerung und ACO Rückstausicherungen, sorgt für helle, trockene und warme Kellerräume.

Ein hochwasserdichtes* ACO Therm® Fenster wird benötigt, wenn neben drückendem Grundwasser große Mengen Oberflächenwasser in den Lichtschacht gelangen können.

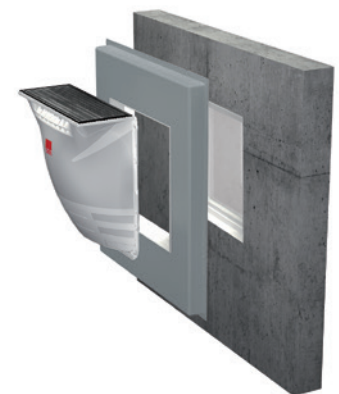
* 24 Std.-Test gem. ift-Richtlinie FE-07/01, Prüfbericht 14-002562-PR01 einsehbar unter: www.aco-hochbau.de/service/zertifikate



■ ACO Therm® Block DWD mit integriertem ACO Therm® Fenster Standardausführung



■ ACO Therm® Block DWD mit integriertem hochwasserdichtem* ACO Therm® Fenster **27** ■■■



■ ACO Therm® Block DWD mit Fensterausparung für ACO Therm® Fenster in der Kellerwand (wahlweise in Standard oder hochwasserdichtem* Ausführung)



Jedes Produkt von ACO Hochbau unterstützt die ACO Systemkette

Systemlösungen für den Keller

- Kellerfenster
- Montageplatten für Lichtschächte
- druckwasserdichte Lichtschächte
- Rückstausysteme

Infrastruktur für Haus und Garten

- Badentwässerung
- Schachtabdeckungen
- Fassadenrinnen
- Linientwässerung
- Punktentwässerung
- Schuhabstreifer
- Rasenwaben und Kiesstabilisierung
- Linienversickerung

Stallfenster und Fluchttüren

ACO Hochbau Vertrieb GmbH

Postfach 11 25
97661 Bad Kissingen
Neuwirtshäuser Straße 14
97723 Oberthulba/Reith
Tel. 09736 41-60
Fax 09736 41-69

hochbau@aco.com
www.aco-hochbau.de