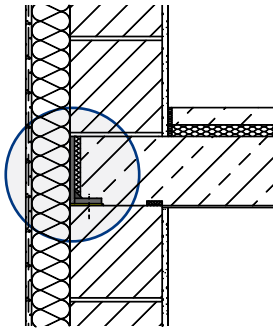


Deckenrandschalung Typ F und FA mit Ankerleiste, sowie FS mit Trapezleiste

als kostengünstige, verlorene Schalung für Deckenränder

Ideal bei untergeordneten Gebäuden, bei Haustrennwänden, Treppenhäusern und Gebäuden mit Zusatzdämmung.



LohrElement Deckenrandschalung wird zum seitlichen Abschalen von Stahlbetondecken verwendet. Die Elemente werden einbaufertig in der statisch erforderlichen Höhe angeliefert.

Durch den Einsatz der verlegefertigen LohrElement Deckenrandschalungen spart der Bau-profili Zeit und somit Lohnkosten. Alle Randkosten einer konventionellen Schalung entfallen.

Vorteile:

- ersetzt zeitaufwändiges Abmauern
- einfache und schnelle Verlegung durch einbaufertige Anlieferung
- „baubiologische Unbedenklichkeit“
- witterungs- und frostbeständig
- kein Vorhalten, Ausschalen, Säubern und Transport der Schalung

Anwendungsbereich / Untergründe:

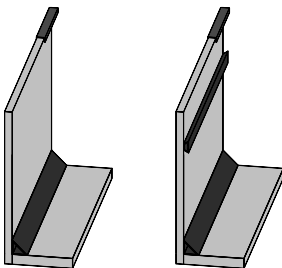
verlorene Schalung für Deckenabstellung

Sauberer und ebener Untergrund max. Toleranz + / - 5 mm. Befestigung auf allen Mauerwerksarten, Holz, Beton, sowie Stahl möglich. Gegebenenfalls bei saugfähigem Untergrund z.B. Porenbeton anfeuchten.

Technische Daten:

- Verlegezeit: 1 Person benötigt 1 – 1,75 Min/m
- Elementlänge: 2,50 m
- Seitenteil: 10 mm „mineralisch geb. Flachpressplatte“ nach DIN EN 634-2 Klasse 1; Brandverhalten nach DIN EN 13501-1: B-s1, d0
- Fußteil: 70 x 14 mm „mineralisch geb. Flachpressplatte“ nach DIN EN 634-2 Klasse 1; Brandverhalten nach DIN EN 13501-1: B-s1, d0

Abmessungen:



Deckenrandschalung Typ F und FS mit Trapezleiste

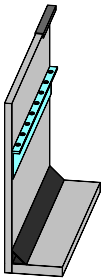
Elementhöhe [cm]	Ankerleiste	Verpackungseinheit	ca. Gewicht
16	-	250 m/Palette	3,48 kg/m
18	-	250 m/Palette	3,73 kg/m
20	-	250 m/Palette	3,98 kg/m
22 ¹	-	200 m/Palette	4,23 kg/m
24 ¹	-	200 m/Palette	4,48 kg/m
25 ¹	-	180 m/Palette	4,61 kg/m
30 ¹	-	150 m/Palette	5,23 kg/m

¹ Element muss zusätzlich abgestützt werden oder Typ FA mit Ankerleiste verwenden!

Elemente werden inkl. der zugehörigen Elementverbinder ausgeliefert!

Für eine kraftschlüssige Verbindung zum Beton empfehlen wir den Typ FS oder FA zu verwenden!

Deckenrandschalung Typ FA mit Ankerleiste



Elementhöhe [cm]	Ankerleiste	Verpackungseinheit	Gewicht
20	1	250 m/Palette	4,15 kg/m
22	1	200 m/Palette	4,40 kg/m
24	1	200 m/Palette	4,65 kg/m
25	1	180 m/Palette	4,78 kg/m
30	1	150 m/Palette	5,40 kg/m
36	1	125 m/Palette	6,15 kg/m
40	2	100 m/Palette	6,82 kg/m
50	2	100 m/Palette	8,07 kg/m
60	3	100 m/Palette	9,49 kg/m

Elemente werden inkl. der zugehörigen Elementverbinder ausgeliefert!

Zwischengrößen sind bei uns keine Sonderprodukte. Sie erhalten sie ohne Lieferzeit- und Preisauflschläge zum Preis des nächst größeren Elementes!

Bestellbeispiel:

FA25 mit Ankerleiste

Lieferung:

- Liefereinheit: Stück
- Lieferung auf Paletten

Verarbeitungshinweise:

LohrElement Spezial-PU-Schaum „ca. fingerdick“ dosiert auf Untergrund auftragen.

Kann die LohrElement Deckenrandschalung aufgrund statischer Vorgaben nicht mit LohrElement Spezial-PU-Schaum verlegt werden, ist je nach Untergrund auch ein Annageln, Verdübeln mittels Schlagdübel, oder ein Verlegen mit Flexkleber möglich.

LohrElement Deckenrandschalung an einer Ecke beginnend aufsetzen, ausrichten und bis zur Aushärtung des Klebeschaumes beschweren oder annageln.

Ab einer Deckenhöhe von 22 cm empfehlen wir Elemente mit integrierter Ankerleiste zu verwenden. Diese Ankerleiste ist mit Hilfe von Fixierdrähten alle 50 cm an der vorhandenen Bewehrung zu sichern. Die Fixierdrähte nicht in die beiden ersten Löcher der Ankerleistenstöße einhängen.

Alle Elementstöße sind während der Montage bzw. des Aushärtens des Klebeschaums mit den mitgelieferten Elementverbindern zu sichern und mit LohrElement Spezial-PU-Schaum zu verfüllen. Die Elementverbinder können nach dem Betonieren entfernt werden.

Alle Elementstöße mit LohrElement Spezial-PU-Schaum versehen und Element für Element verlegen.

Zum Erstellen von Ecken lassen sich die Elemente mit handelsüblichen Sägen auf Gehrung schneiden. Der LohrElement Spezial-PU-Schaum ist witterungsabhängig nach ca. 30 bis 120 Minuten soweit ausgehärtet, dass die Decke betoniert werden kann.

Hinweise: Beim Verdichten des Betons mit dem Flaschenrüttler ist ein Mindestabstand von 30 cm zum Deckenrand einzuhalten. Muss bis an den Deckenrand mit dem Rüttler verdichtet werden, sind LohrElement-Deckenrandschalungen mit integrierter Ankerleiste zu verwenden. Rollladenkästen müssen durch Vorspannen eines Kantholzes gesichert werden. Maßnahmen gegen ein „Schieben von Decken“, gegen das Einlaufen von Beton in die oberste Steinlage, sowie dem Einbau von Kantenschutz bzw. Baulager mit Lastzentrierung werden durch den Einbau von LohrElement Deckenrandschalung nicht beeinträchtigt.

Lagerung:

- sauberer, ebener Grund
- vor direkten Witterungseinflüssen in der Originalverpackung bis zur Verarbeitung schützen
- keine dunkel gefärbten Folien zur Abdeckung verwenden