

## Norm- und Fachregelkonform

Die **NFK® Rohrschelle** stellt sicher, dass die nicht immer auf den ersten Blick klar erkennbaren Vorgaben und Anforderungen aus den Fachregeln und Normen eingehalten werden.

Nur die Verwendung **Norm- und FachregelKonformer** Produkte sichert auch eine fachgerechte Ausführung der Arbeitsleistung.

Entsprechen Produkte nicht der Norm oder den Anforderungen des Regelwerks, das als anerkannte Regel der Technik gilt, so muss der Verarbeiter dies sondervertraglich mit dem jeweiligen Bauherrn vereinbaren. Sind einzelne Teile der Fachregeln oder Normen nicht explizit ausgeschlossen, so gelten sie automatisch als vereinbart.

Der Verarbeiter ist also gut beraten, nur Produkte zu verwenden, die auch den Normen und den Fachregeln des deutschen Dachdeckerhandwerks entsprechen.

### **Fazit:**

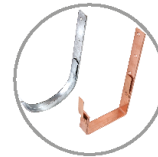
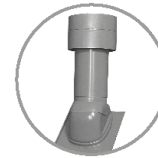
Wer auf Sicherheit setzt, sollte zukünftig darauf achten, nur noch **Norm- und FachregelKonforme** Rohrschellen wie die **NFK® Rohrschellen** zu verarbeiten.

**Den Nachweis einer fachgerechten Ausführung der Arbeit muss der Handwerker erbringen. Dies kann nur unter Verwendung entsprechend fachgerechter Produkte gelingen.**



**LEMPHIRZ GmbH & Co. KG**  
Walpurgisstraße 40  
47441 Moers

Telefon: 02841/142-0  
Fax: 02841/142-42  
E-Mail: [info@lemphirz.de](mailto:info@lemphirz.de)



**NEU!**

**LEMPHIRZ:**

## **NFK® Rohrschelle**

Die **Normen- und Fachregel- Konforme** Rohrschelle



Die Anforderungen an eine Rohrschelle werden in den **Fachregeln des Deutschen Dachdeckerhandwerks (ZVDH)** und **Klempnerfachregeln (ZVSHK)** formuliert. Darüber hinaus greifen Normen wie z. B. die **DIN EN ISO 1461** bezüglich des Korrosionsschutzes.

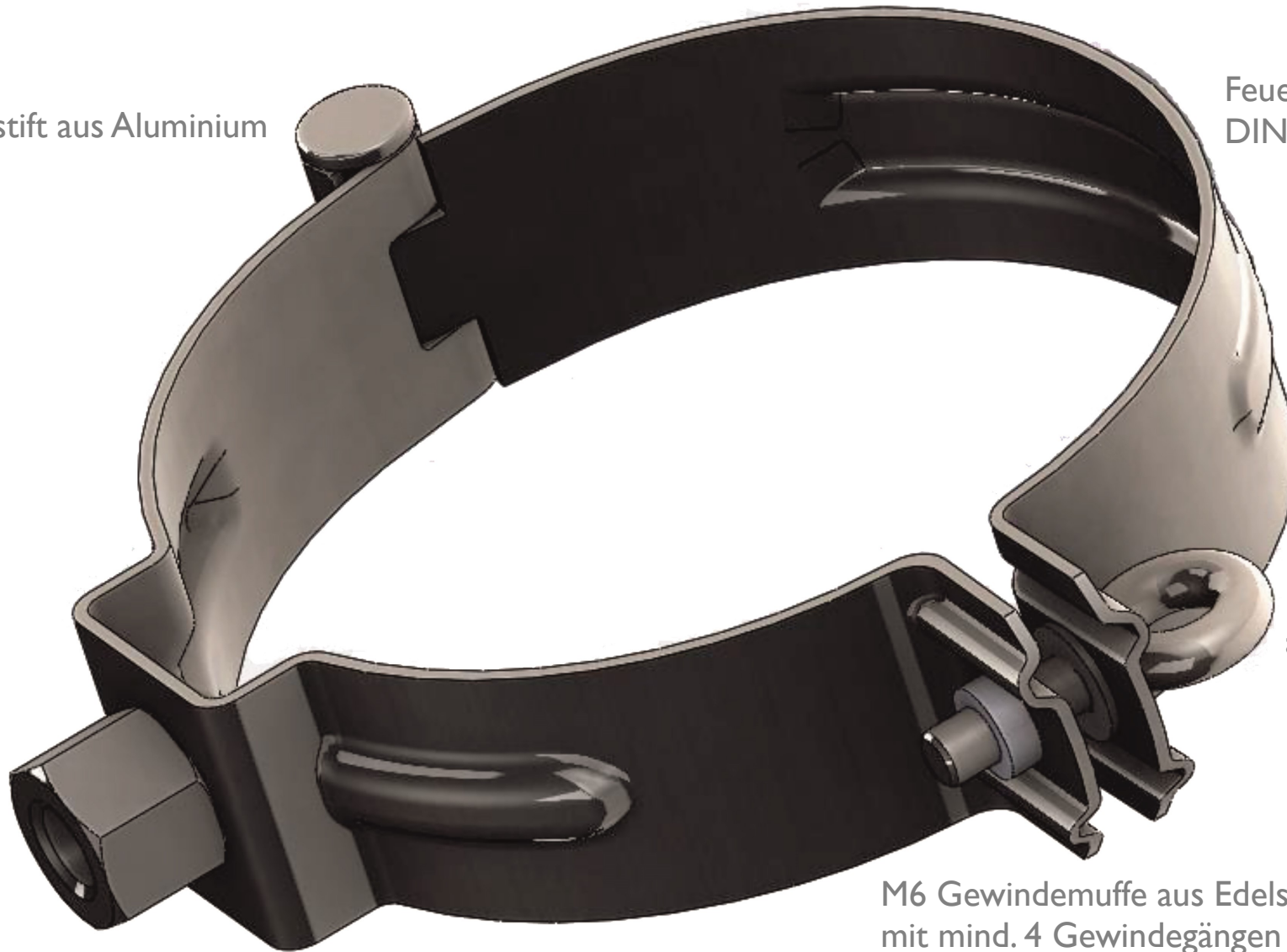
**Bei der Verarbeitung nicht norm- und fachregelkonformer Produkte muss der Dachhandwerker im Einzelfall oftmals selbst die Sicherheit und Leistungsfähigkeit der verwendeten Produkte nachweisen und trägt entsprechende Haftungsrisiken.**

**LempHirz NFK® Rohrschellen** sichern bei fachgerechter Montage eine den **Normen und Fachregeln Konforme** Ausführung.

Die Norm- und Fachregelkonforme Rohrschelle

Scharnierstift aus Aluminium

Feuerverzinkt gemäß  
DIN EN ISO 1461



Ringschraube  
aus Edelstahl

M6 Gewindemuffe aus Edelstahl  
mit mind. 4 Gewindegängen

M10 Mutter aus Edelstahl