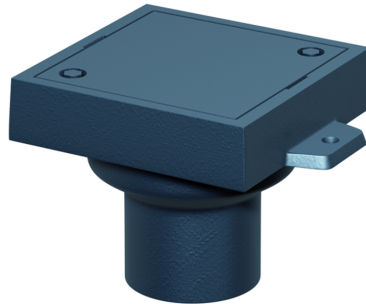
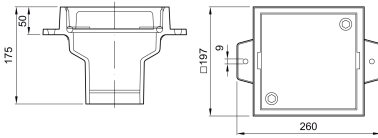


**Belastungsklasse: L 15, Deckel aus Gusseisen**

**Produktinformationen zur Produktgruppe**



- Aus Gusseisen mit Anstrich
- Geruchs- und wasserdicht
- Deckel verschraubt
- Geprüft gemäß DIN EN 1253-2
- Rückstausicher bis 0,5 bar
- Stutzenneigung: 90°

**Technische Daten zum Artikel 5288.10.00**

Nennweite	Klasse	Beschreibung	Gewicht [kg]
DN 100	L 15	▪ Deckel aus Gusseisen	11,1